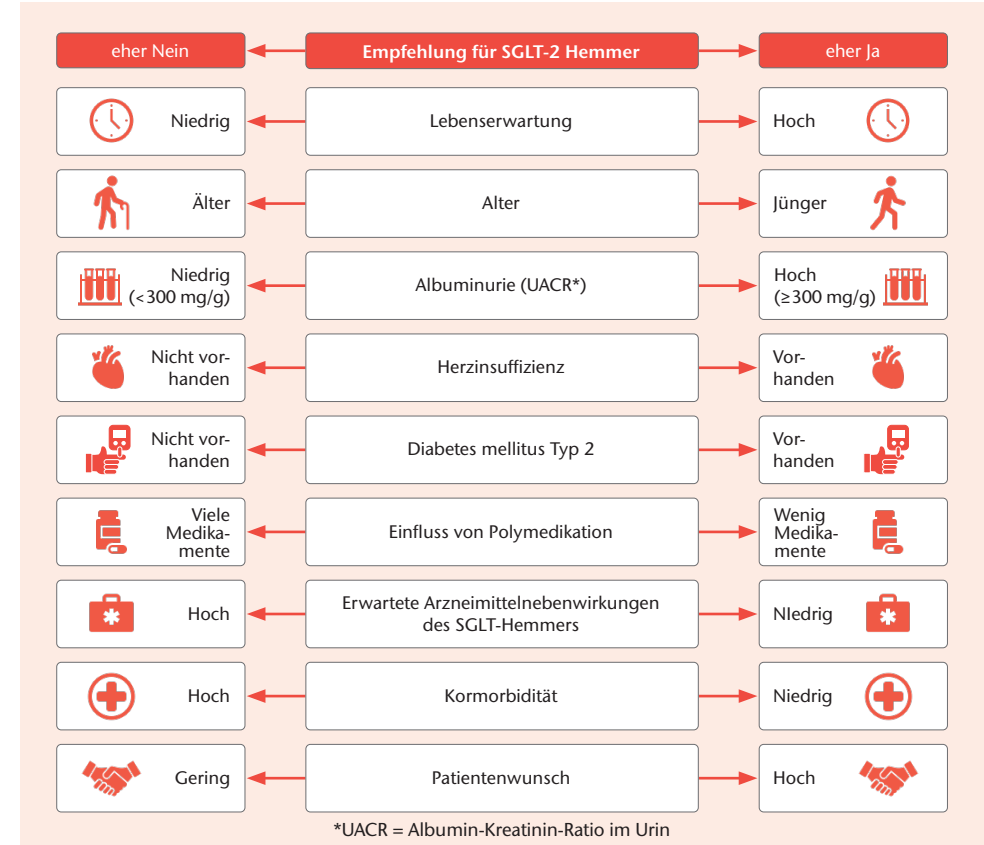


### Entscheidungshilfe für die Verordnung von SGLT-2 Hemmern



Vorschlag für die hausärztliche Monitoringfrequenz ggf. mit Nephrologie abstimmen. (Anzahl Kontrolluntersuchungen pro Jahr anhand GFR- und Albuminuriestadien)

#### Stadien der persistierenden Albuminurie Beschreibung und Intervall

		A1	A2	A3
		$< 30$ mg/g $< 3$ mg/mmol	30-300 mg/g 3-30 mg/mmol	$> 300$ mg/g $> 30$ mg/mmol
GFR Stadien (ml/min/1,73 m <sup>2</sup> ) Beschreibung u. Intervall	G1	$\geq 90$	$\leq 1$ (wenn CKD vorliegt)	$\geq 1$
	G2	60-89	$\leq 1$ (wenn CKD vorliegt)	$\geq 1$
	G3a	45-59	1	2
	G3b	30-44	$\leq 2$	$\geq 2$
	G4	15-29	2	3
G5	$< 15$	4	$\geq 4$	$\geq 4$